

## Modulare Großküchengeräteserie Gas-Kippbratpfanne 60 l mit Duomatboden

### Technisches Datenblatt

ARTIKEL #

MODELL #

NAME #

SIS #

AIA #


**371181 (E7BRGHDNF0)**

 Gas-Kippbratpfanne 60 l mit  
Duomatboden und  
manueller Kippung

### Kurzbeschreibung

#### Artikel Nr.

Gas-Kippbratpfanne 60 Ltr., CNS-Tiegel  
mit 1,5 mm starker Deckplatte aus CrNiStahl 1.4301, Front-,  
Rücken- und Seitenverkleidungen aus CrNiStahl 1.4301 mit  
Scotch-Brite Schliff

- patentierte Handkippung zum leichten Entleeren des Tiegels  
- Tiegelgröße: 720x450x200 mm, nutzbare Bratfläche: 680x410  
mm

- Arbeitstemperatur 90-290°C

Standgerät, auf höhenverstellbaren Füßen (+50 mm)

### Hauptmerkmale

- Gartemperatureinstellung über Regelthermostat.
- Betriebstemperatur einstellbar von 90 °C - 290 °C.
- Manuelle Kippung für leichtes Entleeren.
- Große, glatte Flächen, leichter Zugang für Reinigungsarbeiten.
- Gerät mit 50 mm höhenverstellbaren Edelstahlfüßen.

### Konstruktion

- Garfläche mit Duomat- Boden: eine 10 mm dicke Legierung aus einer Kombination mit 2 verschiedenen Edelstählen für bessere thermische Stabilität und Korrosionsfestigkeit.
- Deckel aus Edelstahl.
- Alle Innenflächen der Pfanne sind gerundet und poliert für eine bessere Hygiene.
- Außenverkleidung aus Edelstahl mit Scotch Brite Schliff.
- Einteilige tiefgezogene 1,5 mm dicke Deckplatte aus Edelstahl.
- Gerät mit rechtwinkligen Seitenkanten für bündige Verbindung der Gerät nebeneinander ohne Ritzen und Schmutzecken.
- IPx4-Wasserschutz.
- Brenner in AISI 441 gegen Korrosion mit hoher Temperatur Beständigkeit.
- Nutzinhalt der Pfanne beträgt 50 Liter.

### Nachhaltigkeit

- Hitzeisoliert: limitierte Hitzeabstrahlung und geringer Energieverbrauch.



Genehmigung: \_\_\_\_\_

### Optionales Zubehör

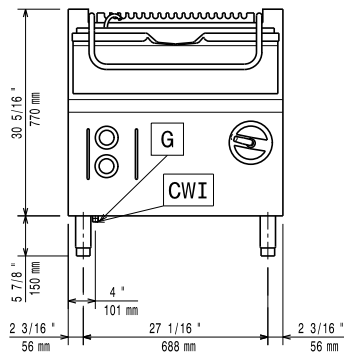
- |   |            |                          |
|---|------------|--------------------------|
| • Rückstromverhinderer, 150 mm Ø                                      | PNC 206132 | <input type="checkbox"/> |
| • Adapterring für Abgaskondensator, 150 mm Ø                          | PNC 206133 | <input type="checkbox"/> |
| • 1 Satz geflanschte Füße   | PNC 206136 | <input type="checkbox"/> |
| • Front-Sockelblende, 800 mm  | PNC 206148 | <input type="checkbox"/> |
| • Front-Sockelblende, 1000 mm   | PNC 206150 | <input type="checkbox"/> |
| • Front-Sockelblende, 1200 mm   | PNC 206151 | <input type="checkbox"/> |
| • Front-Sockelblende, 1600 mm   | PNC 206152 | <input type="checkbox"/> |
| • Front-Fußblende, 800 mm (nicht für Kühl-/Tiefkühl-Unterschrank)     | PNC 206176 | <input type="checkbox"/> |
| • Front-Fußblende, 1000 mm (nicht für Kühl-/Tiefkühl-Unterschrank)    | PNC 206177 | <input type="checkbox"/> |
| • Front-Fußblende, 1200 mm (nicht für Kühl-/Tiefkühl-Unterschrank)    | PNC 206178 | <input type="checkbox"/> |
| • Front-Fußblende, 1600 mm (nicht für Kühl-/Tiefkühl-Unterschrank)    | PNC 206179 | <input type="checkbox"/> |
| • 4 Füße für Sockelaufstellung (nicht für Serie 900 Stand-Grillgerät) | PNC 206210 | <input type="checkbox"/> |
| • 1 Paar seitliche Fußblenden   | PNC 206249 | <input type="checkbox"/> |
| • 1 Paar seitliche Sockelblenden                                      | PNC 206265 | <input type="checkbox"/> |
| • Rückwandverkleidung - 800 mm (XP700-900)                            | PNC 206374 | <input type="checkbox"/> |
| • Rückwandverkleidung - 1000 mm (XP700-900)                           | PNC 206375 | <input type="checkbox"/> |
| • Rückwandverkleidung - 1200 mm (XP700-900)                           | PNC 206376 | <input type="checkbox"/> |
| • Netzgitter für Abzugskanal, 590 mm (700XP/900)                      | PNC 206403 | <input type="checkbox"/> |
| • Wagen mit Hubvorrichtung und abnehmbarem GN2/1 200mm Behälter       | PNC 922403 | <input type="checkbox"/> |
| • Druckregler für Gasgeräte   | PNC 927225 | <input type="checkbox"/> |



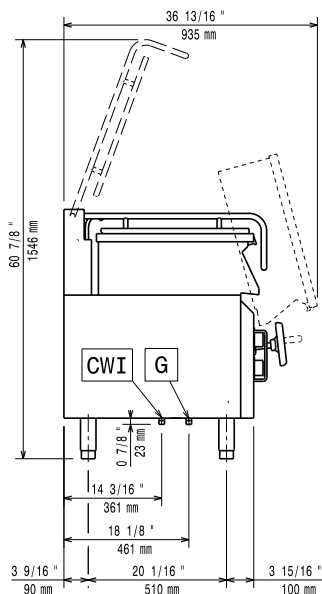
**Electrolux**  
PROFESSIONAL

## Modulare Großküchengeräteserie Gas-Kippbratpfanne 60 l mit Duomatboden

Front

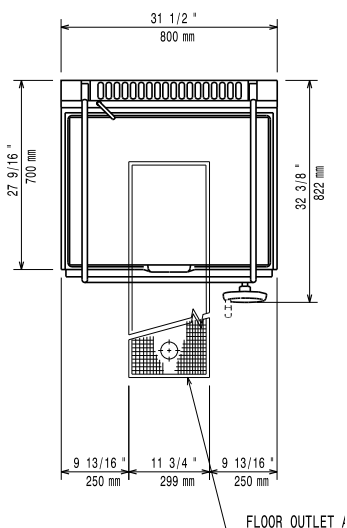


Seite



CWI = Kaltwasserzulauf  
G = Gasanschluss

oben



### Gas

|                 |            |
|-----------------|------------|
| Gasleistung:    | 16 kW      |
| Standardgasart: | Erdgas     |
| Gasart, Option: | Flüssiggas |
| Gaszufuhr:      | 1/2"       |

### Schlüsselinformation

No clearance needed on rear sides of unit if wall is of non combustible type. If wall is combustible, minimum 50 mm wall clearance should be maintained.

|                          |         |
|--------------------------|---------|
| Garflächentiefe:         | 410 mm  |
| Garflächenlänge:         | 680 mm  |
| Garflächendicke:         | 10 mm   |
| Tiegletiefe:             | 180 mm  |
| Max. Beckeninhalt:       | 60 lt   |
| Betriebstemperatur MIN.: | 90 °C   |
| Betriebstemperatur MAX.: | 290 °C  |
| Nettogewicht:            | 105 kg  |
| Versandgewicht:          | 122 kg  |
| Versandhöhe:             | 1080 mm |
| Versandlänge:            | 820 mm  |
| Versandtiefe:            | 860 mm  |
| Versandvolumen:          | 0.76 m³ |
| Zertifizierungsgruppe    | N7BRG   |



Modulare Großküchengeräteserie  
Gas-Kippbratpfanne 60 l mit Duomatboden

Das Unternehmen behält sich das Recht auf Änderungen der Spezifikation vor.

2026.01.05